

BLO
ND
ME



Schwarzkopf
PROFESSIONAL

Service
Handbuch

Together. A passion for hair.



BLONDME – The Authority in Blonde*

Deine Blondskills auf einem neuen Level mit BLONDME – **The Authority in Blonde***. Abgestimmt auf die unterschiedlichen Bedürfnisse blonder Haare, ermöglicht Dir unser vielfältiges Farb- & Pflegesystem mit **integrierter Dual Bond Technologie** jede Herausforderung zu meistern, und **die schönsten Blondlooks zu kreieren.**

Blond war noch nie so vielfältig wie heute – nur Blondieren war gestern! BLONDME beweist durch einen inklusiven Ansatz, dass Blond für alle ist, unabhängig von Haut- und Haarfarbe, Alter oder Geschlecht.

*Unübertroffen in Blond

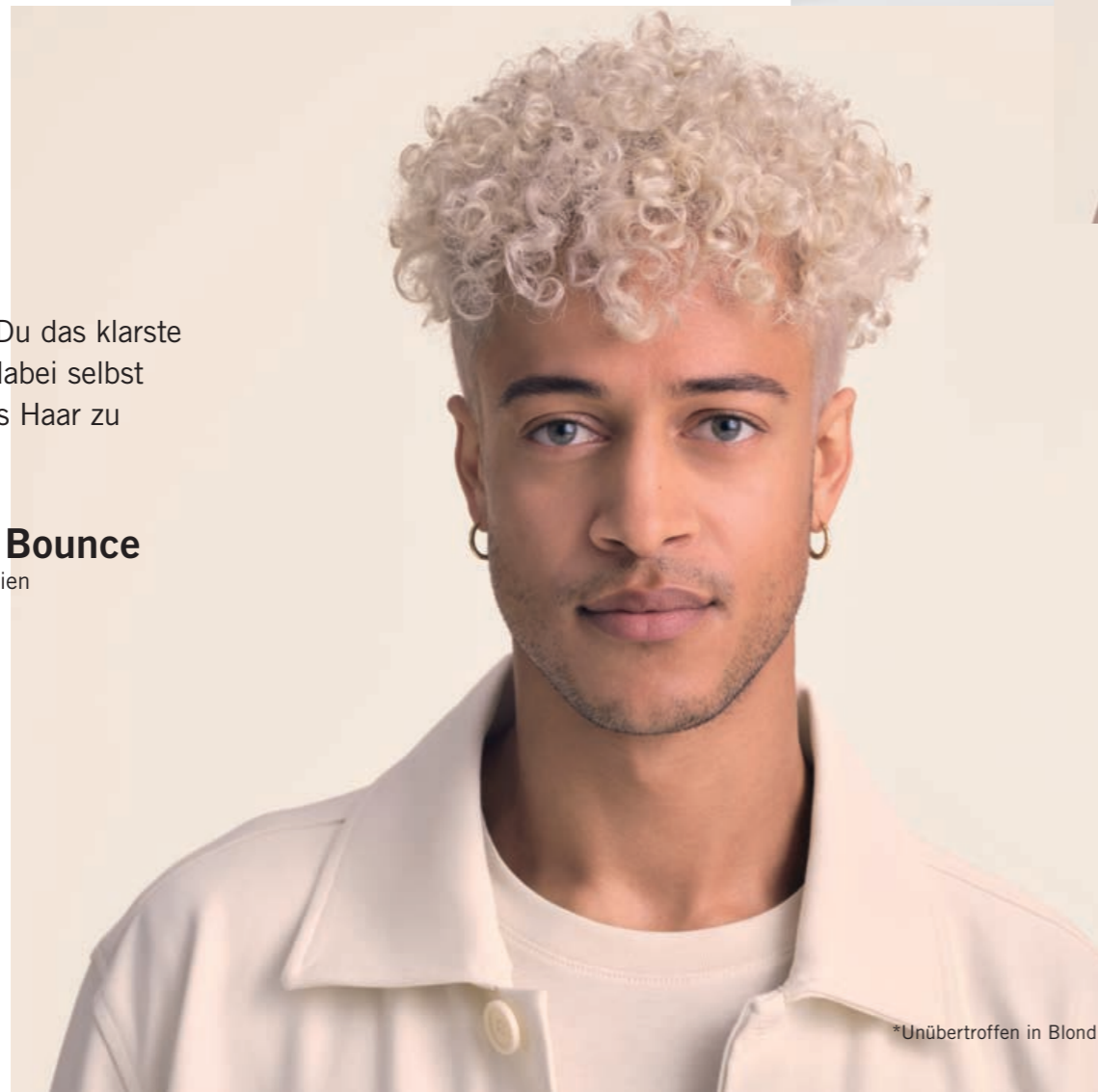


Werde unübertroffen in Blond & meistere jede Herausforderung

Werde unübertroffen in Blond und lasse Dich von den **BLONDME Looks & Techniken inspirieren**, entworfen von den angesagtesten Blond-Colorist:innen weltweit. Ob zeitlose Strähnen oder High Fashion Looks, was auch immer sich Deine Kund:innen wünschen – spreng Deine persönlichen Grenzen und setze jeden Blondtrend im Salon um.

So erreichst Du das klarste Blond ohne dabei selbst empfindliches Haar zu strapazieren!

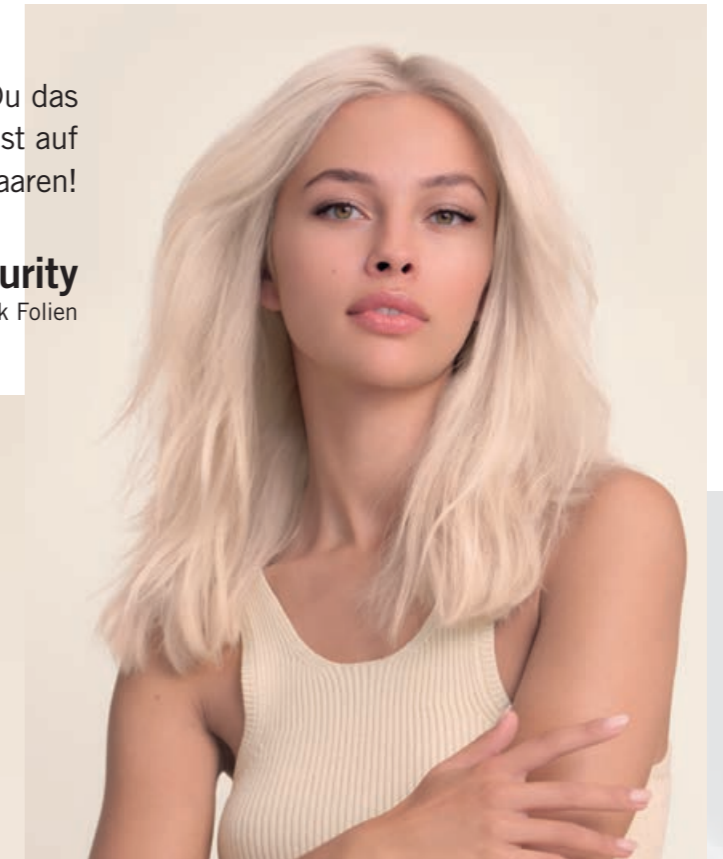
Platinum Bounce
Back-to-Back Folien



*Unübertroffen in Blond

So erreichst Du das klarste Blond selbst auf den dunkelsten Haaren!

Platinum Purity
Back-to-Back Folien



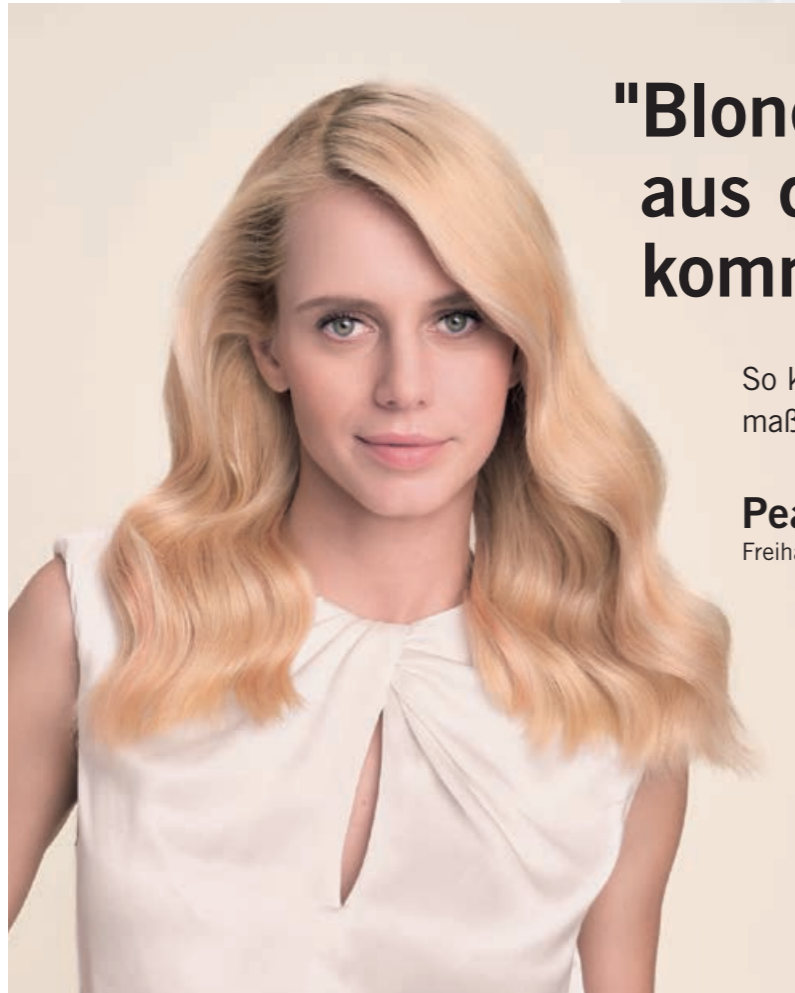
So blondierst Du selbst den kürzesten Nachwuchs, um ein einheitliches Blond zu erhalten

Regrowth Blonding
Nachwuchs Applikation



So kreierst Du ein strahlendes Bronde!

Melted Balayage
Freihandtechnik



"Blond wird nie aus der Mode kommen."

So kreierst Du maßgeschneidertes Blond!

Peach Balayage Freihandtechnik



So hellst Du Naturhaar auf und kaschierst gleichzeitig weißes Haar!

Grey Blonding Ansatzfärbung



So schaffst Du softe, natürliche Highlights auf hellem Haar!

Weaved-in Blonde Klassische Highlights



So peppst Du jedes Blond auf!

Pastel Blonde Pastelltoning

BLONDME

Bonding Technologien

Wenn blondes Haar äußeren Einflüssen wie Hitze, Sonnenlicht oder chemischen Prozessen wie Blondieren oder Hellerfärben ausgesetzt ist, wird die Schuppenschicht geschwächt, wodurch die Haarfaser anfällig für Schäden und stumpf wird.

Die integrierten Bonding Technologien in allen BLONDME Farb- und Pflegeprodukten reduzieren Schädigungen auf allen Ebenen. Sie schützen die Faserverbindungen während der chemischen Behandlung und helfen, neue Bindungen aufzubauen durch die spezielle Pflege im Salon und zu Hause.

Unsere integrierten Bonding Technologien geben Dir die maximale Sicherheit beim Färben und Aufhellen, damit Deine Kund:innen ihr perfektes Blond erhalten.

Strong bonds for strong blondes!

Bond Protection



Anti-Metall
Wirkstoffe

1

FARBE

Anti-Metal Bond Protection

Die in allen BLONDME-Farbprodukten integrierte Anti-Metal Bond Protection Technologie bildet eine Schutzschicht um die Faserverbindungen und minimiert so den Haarbruch. In Kombination mit einem neuen Komplexbildner, der Metallionen im Haar bindet und neutralisiert, minimiert es zusätzlich Haarbruch und verbessert das Farbergebnis. Es sind keine Bondingzusätze oder Anti-Metall-Produkte erforderlich, was Dir Zeit und Geld im Salonalltag spart.



PFLEGE

BLONDME Care wurde entwickelt, um den inneren Kern von empfindlichem blondem Haar wiederaufzubauen und alle drei Arten von Haarverbindungen wiederherzustellen, **sowohl im Salon als auch zu Hause**. Erstelle individuelle Pflegeroutinen für einen maßgeschneiderten Service im Salon oder eine Pflegeempfehlung für zu Hause.



Die innere Haarfaser: Bondfinity Technologie

Mit der innovativen BONDFINITY Technologie pflegt BLONDME den inneren Kern von empfindlichem blondem Haar, indem es dauerhafte, kovalente Bindungen in der inneren Haarfaser schafft – für eine dauerhafte Reparatur. Sie bilden die Grundlage für gesundes blondes Haar, da sie das haareigene Keratin auch nach der Aufhellung einschließen und die strukturelle Integrität des Haares wiederherstellen und erhalten – für bis zu 20-mal stärkeres Haar*.



Die innere Haarfaser: Bond Repair Technologie

Diese innovative Technologie schafft ein fortschrittliches Netzwerk aus zwei Arten von Faserbindungen - Wasserstoff- und Ionenverbindungen, die zusammenwirken, um eine stabile und dennoch flexible Haarstruktur zu schaffen.

Schuppenschicht der Haare: Lotus-Effekt

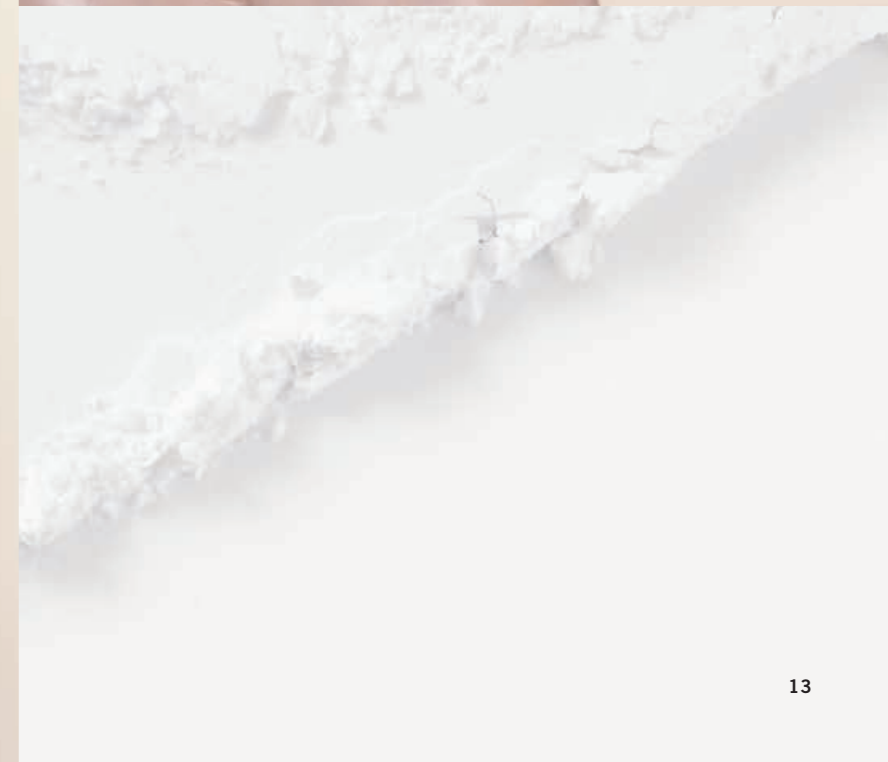
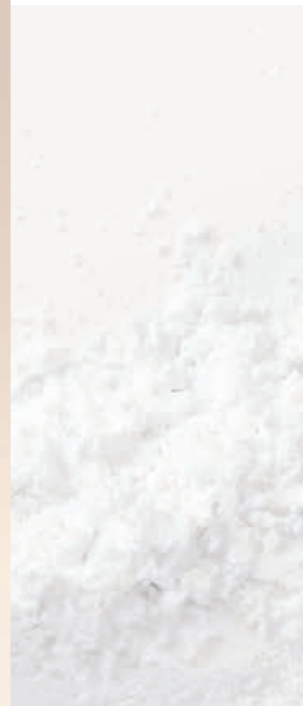
Leichte Polymere in Kombination mit Weißtee-Extrakt, der für seine Antioxidantien und revitalisierenden Eigenschaften bekannt ist, bilden einen Schutzschild, der den Lotus-Effekt nachbildet - so wird die Schuppenschicht blonder Haare effektiv vor äußeren Einflüssen wie Schadstoffen geschützt, die das Haar stumpf und kraftlos erscheinen lassen können.



*im Vergleich zu unbehandeltem Haar. In Kombination mit der Bondfinity Deep Repair Maske

*Unübertroffen in Blond

Farbe



BLONDME Farbsortiment

Blondierung



Premium Lightener 9+
450g
Hochleistungsblondierung für maximale Aufhellung



Clay Lightener
350g
Clay Lightener mit einer einzigartigen Soft-to-Solid Formulierung, speziell für Freihandtechniken entwickelt



Precision Lightener
350g
Swell-Control Blondierung für präzise Nachwuchs-Applikationen mit bis zu 7 Stufen Aufhellung



Bleach & Tone
60ml
3 Nuancen
Blondier-Additiv zum Aufhellen und Nuancieren in einem Schritt

Toning



Pastel Toning
60ml
9 Nuancen
Mischbare Pastell Toner Nuancen, welche die Ausgangsbasen 8–10 veredeln & neutralisieren



Deep Toning
60ml
5 Nuancen
Mischbare Deep Toner Nuancen, welche die Ausgangsbasen 5–8 veredeln

Hellerfärbung & Weißkaschierung



Blonde Lifting
60ml
5 Nuancen
Hochleistungs-Hellerfärbung für bis zu 5 Stufen Aufhellung und Nuancierung in einem Schritt



Lift & Blend
60ml
5 Nuancen
Hellerfärbung und Weißkaschierung in einem Schritt

Entwickler



Premium Developer
1000ml
Premium Developer für maximale Leistung und Pflege bei der Anwendung mit BLONDME Farbprodukten

Premium Lightener 9+

Maximale Aufhellung bei minimalem Haarbruch

Vorteile

- Mit integrierter Anti-Metal Bond Protection Technologie zum Schutz der Haarfaser während des Aufhellungsprozesses für minimalen Haarbruch
- Bis zu 9 Stufen Aufhellung
- Geeignet für jede Ausgangsbasis
- Anti-Gelb-Wirkstoffe zur Neutralisation warmer Untertöne
- Flexibles Mischungsverhältnis



Tipps

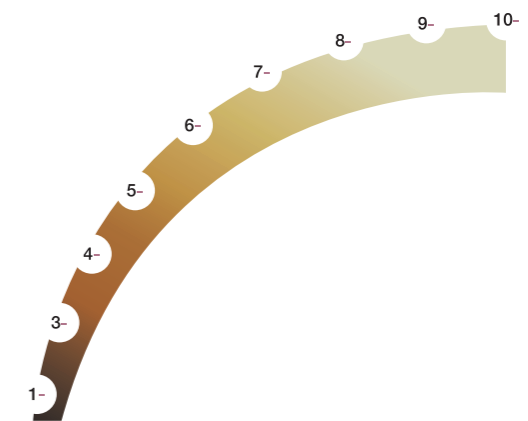
- Auf das trockene Haar auftragen
- Geeignet für Anwendung mit und ohne Kopfhautkontakt
- Für Globalanwendungen, Folientechniken & Farbkorrekturen

Expertentipp

Für die sanfteste Aufhellung und perfekte Kontrolle verwende BLONDME Premium Lightener 9+ mit BLONDME Premium Developer 2%/7 Vol. Alle 5 Minuten visuell kontrollieren.

Stufen an Aufhellung	Entwicklerstärke	Mischungsverhältnis
Bis zu 3	2%/7 Vol.	1:1,5 – 1:2,5
Bis zu 6	6%/20 Vol.	1:1,5 – 1:2,5
Bis zu 9+	9%/30 Vol. (Nur Anwendung ohne Kopfhautkontakt)	1:1,5 – 1:2,5

Natürliche Ausgangsbasis



Untertöne

	Sanftes Gelb
	Gelb
	Gelb Orange
	Orange Gelb
	Orange
	Orange Rot
	Rot Orange
	Rot
	Dunkelrot
	Dunkles Rotbraun

Szenario

Mein Kunde wünscht sich eine Farbveränderung. Das Haar ist bereits gefärbt und er hätte es gerne heller oder so hell wie möglich.



Deine Antwort: Platinum Bounce

Scannen,
um das Tutorial
zu sehen:



So geht's



Mischen

Mische BLONDME Premium Lightener 9+ in einem flexiblen Mischungsverhältnis zwischen 1:1,5 und 1:2,5 mit BLONDME Premium Developer

- Alle Techniken: BLONDME Premium Developer 2%/7Vol. oder 6%/20 Vol.
- Techniken ohne Kopfhautkontakt: BLONDME Premium Developer 9%/30 Vol.



Anwendung & Einwirkzeit

- Auf trockenem Haar anwenden. Vor der Anwendung nicht shampooen.
- Die Blondierung unmittelbar nach dem Mischen auf den Längen und Spitzen auftragen, beginnend im Nackenbereich.
- In feinen Abteilungen das Produkt großzügig auftragen, um die bestmögliche Aufhellung zu gewährleisten.
- Appliziere das Produkt am Ansatz, wenn die gewünschte Aufhellung erreicht ist.
- 20–45 Minuten einwirken lassen. Während der Einwirkzeit durch visuelle Kontrolle beobachten.
- Zusätzliche Wärme wird nicht empfohlen.



20–45 Min.



Pflege nach der Aufhellung

Schließe jeden BLONDME Aufhellungsservice mit dem passenden BLONDME Pflegeservice im Salon ab.



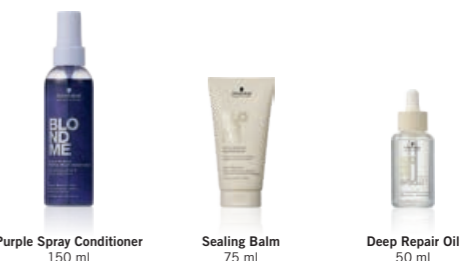
Toning Service

Längen und Spitzen mit dem empfohlenen BLONDME Toning Service veredeln - für ein perfektes Blondergebnis (siehe Seiten 34 bis 41 für detaillierte Informationen zum Sortiment und zur Anwendung).



Pflege nach der Farbe

Schließe Deinen Service mit einem BLONDME Care Finishing-Produkt ab.



*In Deutschland nicht erhältlich

Clay Lightener

Für einfache & kreative Freihandtechniken

Vorteile

- Mit integrierter Anti-Metal Bond Protection Technologie zum Schutz der Haarfaser während des Aufhellungsprozesses für minimalen Haarbruch
- Bis zu 7 Stufen Aufhellung
- Geeignet für Ausgangsbasis 3–8
- Kreiere die gefragtesten Balayage-Looks
- Einfache und präzise Applikation
- Soft-to-Solid Formel
- Staubreduziertes Pulver



Mischungsverhältnis

Stufen an Aufhellung	Entwicklerstärke	Mischungsverhältnis
Bis zu 6	6%/20 Vol.	1:1,5 bis 1:2
Bis zu 7+	9%/30 Vol. oder 12%/40 Vol. *	1:1,5 bis 1:2

*abhängig von Haarstruktur, Dichte und Haarzustand

Tipps

- Auf das trockene Haar auftragen
- Nur für Anwendung ohne Kopfhautkontakt
- Für Freihandtechniken
- Nicht mit dem BLONDME Premium Lightener 9+ mischen
- Vermische den BLONDME Clay Lightener mit dem BLONDME Developer mit einem Kamm

Soft-to-Solid Formulierung

- Angereichert mit Kaolin (weiße Tonerde)
- Das Produkt verwandelt sich nach dem Auftragen von cremig in fest und bildet eine Hülle um das Haar.
- Schließt die Blondierung ein, wodurch sie feucht bleibt und gleichzeitig ihre volle Leistung im Haar entfalten kann – es werden keine Folien benötigt!

Szenario

Meine Kundin wünscht sich einen natürlicheren blonden Freihand-Look statt klassischer Folienhighlights.



Deine Antwort: Melted Balayage

Scannen,
um das Tutorial
zu sehen:



So geht's



Mischen

- Mische den BLONDME Clay Lightener in einem flexiblen Mischungsverhältnis zwischen 1:1,5–1:2 mit BLONDME Premium Developer 6%/20 Vol., 9%/30 Vol. oder 12%/40 Vol.

Expertentipp

Verwende zum leichteren Mischen einen Kamm anstelle eines Pinsels, um die perfekte Konsistenz zu erzielen.



Anwendung & Einwirkzeit

- Auf trockenem Haar anwenden. Vor der Anwendung nicht shampooonieren.
- Die Blondierung unmittelbar nach dem Anmischen auftragen.
- In sichelförmigen Abteilungen arbeiten.
- Streiche das Produkt gleichmäßig auf die Haaroberfläche auf, um ein bestmögliches Aufhellungsergebnis zu erzielen.
- 20–45 Minuten einwirken lassen. Während der Einwirkzeit durch visuelle Kontrolle beobachten.
- Zusätzliche Wärme wird nicht empfohlen.



20–45 Min.



Pflege nach der Aufhellung

Schließe jeden BLONDME Aufhellungsservice mit dem passenden BLONDME Pflegeservice im Salon ab.



Brightening Shampoo
300 ml

Nourishing Shampoo
300 ml

Nourishing Conditioner
250 ml



Nourishing Mask
200 ml

Deep Repair Mask
200 ml



Toning Service

Längen und Spitzen mit dem empfohlenen BLONDME Toning Service veredeln - für ein perfektes Blondergebnis (siehe Seiten 34 bis 41 für detaillierte Informationen zum Sortiment und zur Anwendung).



Pastel Toning
60 ml

Deep Toning
60 ml



Pflege nach der Farbe

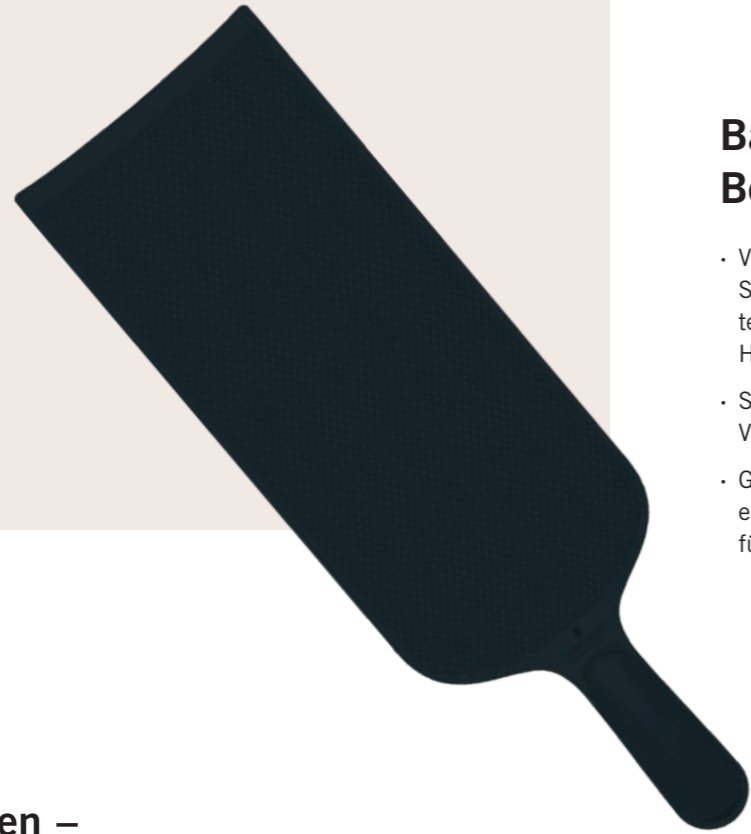
Schließe Deinen Service mit einem BLONDME Care Finishing-Produkt ab.



Sealing Balm
75 ml

Deep Repair Oil
50 ml

Wissenswertes Clay Lightener



Balayage Board

- Verbesserter Griff und mehr Stabilität für effiziente Freihand-techniken, besonders bei längerem Haar.
- Strukturierte Oberfläche zur Vermeidung von Tropfen
- Geschwungenes Design entsprechend der Form des Kopfes für eine präzisere Anwendung

3 Techniken – 3 Looks



V – Natürlich verlaufende Ansätze erzeugen, für eine klassische Balayage



W – Schaffe den natürlichsten Effekt



D – Diagonal arbeiten, für Contouring / Face-Framing

Top 5 Tipps für eine perfekte Balayage



1

Schneide zuerst

Berücksichtige immer den natürlichen Fall des Haares, um ein möglichst vorteilhaftes Ergebnis zu erzielen.

2

Spannung ist das A und O

Halte das Passée gut fest und trage ausreichend Produkt auf die Haaroberfläche auf, ohne es zu durchdringen.

3

Applikation

Das Produkt ausgehend von der Mitte zum Ansatz hin ausfedern und zu den Spitzen verteilen. Eine zu große Produktmenge am Ansatz kann zu ungleichmäßigen Ergebnissen führen!

4

Visuelle Kontrolle

Tritt einen Schritt von Deiner Arbeit zurück, um einen Überblick über Deine Placements zu bekommen.

5

Strategie

Schöne Farbe bedingt schön gepflegtes Haar; sprich also mit allen Kund:innen über ihre individuelle Pflegestrategie für die nächste Zeit.

Precision Lightener

Für präzise Anwendung auf der Kopfhaut & Nachwuchs-Applikationen

Vorteile

- Mit integrierter Anti-Metal Bond Protection Technologie zum Schutz der Haarfasern während des Aufhellungsprozesses für minimierten Haarbruch
- Bis zu 7 Stufen Aufhellung
- Geeignet für Ausgangsbasis 3–8
- Die Swell-Control Formel minimiert das Aufquellen und sorgt für saubere Farbergebnisse durch maximale Präzision
- Der integrierte Temperature-Balancing Komplex sorgt für einen angenehmen kühlenden Effekt während der Einwirkzeit



Tipps

- Auf das trockene Haar auftragen
- Geeignet für Anwendung mit Kopfhautkontakt
- Ideal für präzise Anwendung auf der Kopfhaut, wie Nachwuchs-Applikationen

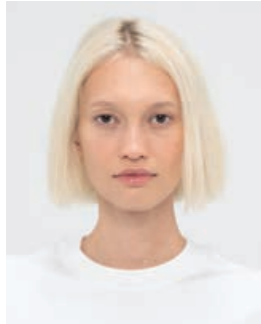


Mischungsverhältnis

Stufen an Aufhellung	Entwicklerstärke	Mischungsverhältnis
Bis zu 3	2%/7 Vol.	1:1,5
Bis zu 7	6%/20 Vol.	1:1,5

Szenario

Meine Kundin möchte ihren Nachwuchs regelmäßig aufhellen und wünscht sich einen möglichst nahtlosen Übergang.



Deine Antwort: Regrowth Blonding

Scannen,
um das Tutorial
zu sehen:



*In Deutschland nicht erhältlich

So geht's



Mischen

- Mische den BLONDME Precision Lightener im Mischungsverhältnis 1:1,5 mit BLONDME Premium Developer 2%/7 Vol. oder 6%/20 Vol.



Anwendung & Einwirkzeit

- Auf trockenem Haar am Ansatz anwenden. Vor der Anwendung nicht shampooieren.



20–45 Min.

- Die Blondierung unmittelbar nach dem Anmischen auftragen.
- 20–45 Minuten einwirken lassen.



Pflege nach der Aufhellung

Schließe jeden BLONDME Aufhellungsservice mit dem passenden BLONDME Pflegeservice im Salon ab.



Purple Shampoo
300 ml / 1000 ml



Purple Mask
200 ml / 500 ml



Purple Toning
Drops Ice*
30 ml



Brightening
Shampoo
300 ml



Nourishing
Shampoo
300 ml



Nourishing
Conditioner
250 ml



Nourishing Mask
200 ml



Deep Repair Mask
200 ml



Toning Service

Längen und Spitzen mit dem empfohlenen BLONDME Toning Service veredeln - für ein perfektes Blondergebnis (siehe Seiten 34 bis 41 für detaillierte Informationen zum Sortiment und zur Anwendung).



Pastel Toning
60ml



Deep Toning
60ml



Pflege nach der Farbe

Schließe Deinen Service mit einem BLONDME Care Finishing-Produkt ab.



Purple Spray Conditioner
150 ml



Sealing Balm
75 ml



Deep Repair Oil
50 ml



Bleach & Tone

Blondieren und neutralisieren in einem einfachen Schritt, um die perfekte Basis zu schaffen

Vorteile

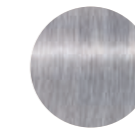
- Geeignet für Ausgangsbasis 1–7
- Blondier-Additiv zum Aufhellen und Nuancieren in einem Schritt
- Neutralisiert unerwünschte warme Untertöne und sorgt für langanhaltende kühle Farbrichtungen
- Nur in Kombination mit BLONDME Premium Lightener 9+, BLONDME Clay Lightener oder BLONDME Precision Lightener zu verwenden

Tipps

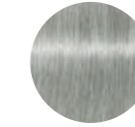
- Geeignet für Anwendung mit und ohne Kopfhautkontakt
- Flexible Mischungsverhältnisse für anpassbare Nuancierungs-effekte



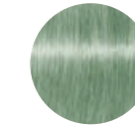
Die Nuancen



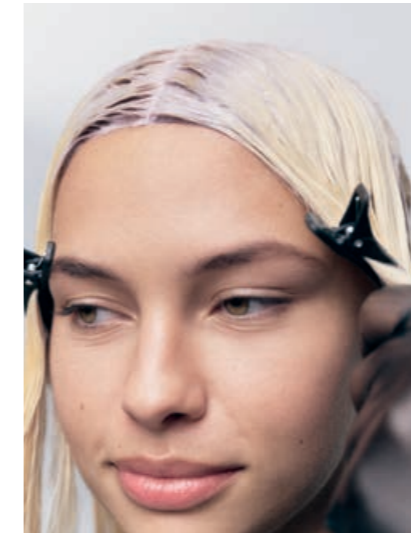
B-VIOLETT ADDITIV
Speziell entwickelt, um Gelbstiche auf Ausgangsbasis 7 zu neutralisieren



B-ASCH ADDITIV
Speziell entwickelt, um Orange-Gelbstiche auf den Ausgangsbasen 5 und 6 zu neutralisieren



B-MATT ADDITIV
Speziell entwickelt, um Rot-Orangestiche auf den Ausgangsbasen 1 bis 4 zu neutralisieren



Mischen

Intensiv Mix

Für die stärkste Neutralisation auf dunkleren Ausgangsbasen

Sanft Mix

Für optimale Neutralisation, um neutrale Blondtöne auf helleren Ausgangsbasen zu kreieren

Premium Lightener 9+

Basis	PREMIUM LIGHTENER 9+	MIX	Mit Kopfhautkontakt		Ohne Kopfhautkontakt	
			BLEACH & TONE	PREMIUM DEVELOPER	BLEACH & TONE	PREMIUM DEVELOPER
6–7	35 g	Intensiv	5 ml	65 ml, 2%/7 Vol. oder 6%/20 Vol.	10 ml	60 ml, 2%/7 Vol. oder 6%/20 Vol.
		Sanft	1 ml	69 ml, 2%/7 Vol. oder 6%/20 Vol.	5 ml	65 ml, 2%/7 Vol. oder 6%/20 Vol.
4–5		Intensiv	10 ml	60 ml, 6%/20 Vol.	15 ml	55 ml, 9%/30 Vol.
		Sanft	5 ml	65 ml, 6%/20 Vol.	10 ml	60 ml, 9%/30 Vol.
3		Intensiv	10 ml	60 ml, 6%/20 Vol.	15 ml	55 ml, 12%/40 Vol.
		Sanft	5 ml	65 ml, 6%/20 Vol.	10 ml	60 ml, 12%/40 Vol.

Precision Lightener

Basis	PRECISION LIGHTENER	Intensiv Mix		Sanft Mix	
		BLEACH & TONE	PREMIUM DEVELOPER	BLEACH & TONE	PREMIUM DEVELOPER
6–7	30 g	5 ml	40 ml, 2%/7 Vol. oder 6%/20 Vol.	1 ml	44 ml, 2%/7 Vol. oder 6%/20 Vol.
3–5		10 ml	35 ml, 6%/20 Vol.	5 ml	40 ml, 6%/20 Vol.

Clay Lightener

Basis	CLAY LIGHTENER	Intensiv Mix		Sanft Mix	
		BLEACH & TONE	PREMIUM DEVELOPER	BLEACH & TONE	PREMIUM DEVELOPER
5–7	30 g	15 ml	35 ml, 6%/20 Vol. oder 9%/30 Vol. oder 12%/40 Vol.	10 ml	35 ml, 6%/20 Vol. oder 9%/30 Vol. oder 12%/40 Vol.

Szenario

Ich erwarte einen sehr warmen Unterton nach dem Blondieren und möchte diesen während des Aufhellungsprozesses direkt neutralisieren.



Deine Antwort: Platinum Purity

Scannen,
um das Tutorial
zu sehen:



So geht's



Mischen

- BLONDME Bleach & Tone + BLONDME Blondierung und BLONDME Premium Developer sorgfältig mischen, bis eine geschmeidige Creme entsteht.
- Schaue das Mischungsverhältnis für Dein gewünschtes Ergebnis in der Mischtable nach



Anwendung & Einwirkzeit

- Auf das trockene, nicht shampooierte Haar auftragen
- Sofort nach dem Anmischen auf das Haar auftragen
- 20-45 Minuten einwirken lassen.
- Siehe Seiten 15-18 und 23-30 für detaillierte Informationen zum Auftragen der Blondierung



20-45 Min.



Pflege nach der Aufhellung

Schließe jeden BLONDME Aufhellungsservice mit dem passenden BLONDME Pflegeservice im Salon ab.



Brightening Shampoo
300 ml



Nourishing Shampoo
300 ml



Nourishing Conditioner
250 ml



Nourishing Mask
200 ml



Deep Repair Mask
200 ml



Toning Service

Längen und Spitzen mit dem empfohlenen BLONDME Toning Service veredeln - für ein perfektes Blondergebnis (siehe Seiten 34 bis 41 für detaillierte Informationen zum Sortiment und zur Anwendung).



Pastel Toning
60 ml



Deep Toning
60 ml



Pflege nach der Farbe

Schließe Deinen Service mit einem BLONDME Care Finishing-Produkt ab.



Sealing Balm
75 ml



Deep Repair Oil
50 ml

Pastel Toning

Die Toning-Serie für perfektes Blond

Vorteile

- Mit integrierter Anti-Metal Bond Protection Technologie zum Schutz der Haarfaser während des Aufhellungsprozesses für minimalen Haarbruch
- Mit integrierter HydroLock Technologie für eine verbesserte Feuchtigkeitsversorgung
- Ammoniakfreie, pH-neutrale Formel zur Minimierung von zusätzlichen Haarschäden
- Für vorab aufgehellte und natürliche Ausgangsbasen 9 oder heller
- Vielseitige Konsistenz für Applikation mit Pinsel und Flasche
- Perfekt ausgewogene Neutralisation & anspruchsvolle Verstärkung der Farbrichtung



Tipps

- Auf das handtuchtrockene Haar auftragen
- Geeignet für Anwendung mit und ohne Kopfhautkontakt
- Alle Blonde Toning-Nuancen sind untereinander mischbar
- Stelle sicher, dass die verwendete Nuance für die aufgehellte Ausgangsbasis geeignet ist

Die Nuancen

- T-STAHLBLAU**
Unterliegenden Gold-Kupfer Tönen entgegenwirken
- T-EIS-IRISÉ**
Anti-Gelb-Effekt für kühle Töne mit dezent irisierender Nuancierung
- T-EIS**
Leichte Neutralisation von sanften Goldtönen
- T-SAND**
Für natürliche und sandige Farbrichtungen
- T-BISCUIT**
Reichhaltiges Beige mit einem leicht warmen Touch
- T-MAHAGONIBRAUN**
Reichhaltige, kühle Rosenholzreflexe
- T-ERDBEERE**
Für modische Pastellrot-Rosé-Effekte
- T-LILA**
Für einen auffälligen sichtbaren Fliederton
- T-KLARTON**
Ideal, um die Intensität aller Blond Toning Nuancen zu reduzieren

Geeignete Ausgangsbasis

Pastel Toning								
Basis	Eis-Irisé	Stahlblau	Eis	Sand	Biscuit	Mahagoni-braun	Erdbeere	Lila
10	+++	+++	++	++	++	+++	+++	+++
9	++	++	+	+	+	++	++	++
8	+	+				+	+	+

+ Dezent ++ Ideal +++ Intensiv

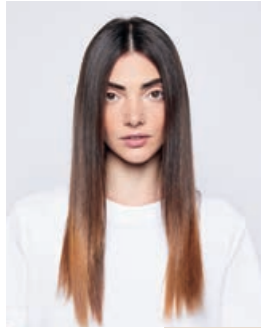
Ausgangsbasis & Untertöne

Basis 10	Ultrablond		Sanftes Gelb
Basis 9	Extra Hellblond		Gelb
Basis 8	Hellblond		Gelb Orange



Szenario

Meine Kundin wünscht sich das kühlfste Blond und einen raffinierten Pastellton im Zuge ihres Blondierservices oder einer Blondtonauffrischung zwischen den Salonbesuchen.



Deine Antwort: Pastel Blonde

Scannen,
um das Tutorial
zu sehen:



So geht's



Mischen

- BLONDME Pastel Toning immer mit BLONDME Premium Developer 2%/7 Vol. im Verhältnis 1:1 mischen.



Anwendung & Einwirkzeit

- Auf handtuchtrockenes, sauberes und gepflegtes Haar auftragen.
- Die Farbcreme unmittelbar nach dem Mischen auftragen.

Am Waschbecken

- Verwende die Applikatorflasche für eine schnelle, effiziente Globalanwendung.

Am Bedienplatz

- Verwende einen Pinsel für präzises Auftragen oder auf einer ungleichmäßigen Basis.



Bis zu 20 Min.

- 5 bis 20 Minuten einwirken lassen.
- Zwischendurch durch visuelle Kontrolle beobachten.



Pflege nach der Farbe

Spüle den Toner gründlich mit warmem Wasser aus, bis das Wasser klar ist. Schließe den Service mit einem BLONDME Care Finishing-Produkt ab.



Expertentipps

- 1. Optimaler Farberhalt:** Shampooiere das Haar, verwende einen Conditioner oder eine Maske immer nach dem Aufhellungsservice und vor dem Auftragen eines BLONDME Toners. Nach gründlichem Ausspülen des Toners trage den BLONDME Sealing Balm auf und lasse ihn einwirken.
- 2. Optimale Neutralisation** Trage BLONDME Pastel Toning zuerst auf die wärmsten Bereiche auf und lasse ihn 5–10 Minuten einwirken. Setze die Anwendung fort und lasse ihn weitere 5–10 Minuten einwirken. Regelmäßig durch visuelle Kontrolle beobachten.
- 3. Die Längen und Spitzen verblenden:** Trage die erste Mischung auf den Ansatz auf und lasse sie 5–10 Minuten einwirken. Trage dann die zweite Mischung auf den Rest des Haares auf und verteile sie sanft. Weitere 5–10 Minuten einwirken lassen. Regelmäßig durch visuelle Kontrolle beobachten.
- 4. Verdünnen:** Verwende BLONDME Pastel Toning CLEAR.

Deep Toning

Die Toning-Serie für perfektes Blond

Vorteile

- Mit integrierter Anti-Metal Bond Protection Technologie zum Schutz der Haarfaser während des Aufhellungsprozesses für minimalen Haarbruch
- Mit integrierter HydroLock Technologie für eine verbesserte Feuchtigkeitsversorgung
- Ammoniakfreie, pH-neutrale Formulierung zur Minimierung von zusätzlichen Haarschäden
- Für vorab aufgehellte und dunklere natürliche Ausgangsbasen 5–8
- Vielseitige Konsistenz für Applikation mit Pinsel und Flasche
- Anspruchsvolle Tonveredelung



Tipps

- Auf das handtuchtrockene Haar auftragen
- Geeignet für Anwendung mit und ohne Kopfhautkontakt
- Alle Blonde Toning-Nuancen sind untereinander mischbar
- Stelle sicher, dass die verwendete Nuance für die aufgehellte Ausgangsbasis geeignet ist



Die Nuancen

- DT-DUNKLE KASTANIE**
Zarte, neutrale braune Farbrichtung für Ausgangsbasis 5–7
- DT-GRANIT**
Intensive anthrazitgraue Farbrichtung für Ausgangsbasis 5–7
- DT-NOUGAT**
Edles, warmes Braun für Ausgangsbasis 6–8
- DT-MILCHSCHOKOLADE**
Für ein sanftes Braun mit einem Hauch von Violett für Ausgangsbasis 7–9
- DT-PFIRSICHSORBET**
Modisches Pastellkupfer mit Cendré-Effekt für Ausgangsbasis 7–9

Geeignete Ausgangsbasis

Deep Toning					
Basis	MILCH-SCHOKOLADE	NOUGAT	GRANIT	DUNKLE KASTANIE	PFIRSICH-SORBET
9	+++				+++
8	++	+++			++
7	+	++	+++	+++	+
6		+	++	++	
5			+	+	

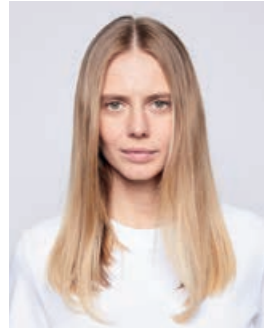
+ Dezent ++ Ideal +++ Intensiv

Ausgangsbasis & Untertöne

Basis 9 Extra Hellblond		Gelb
Basis 8 Hellblond		Gelb Orange
Basis 7 Mittelblond		Orange Gelb
Basis 6 Dunkelblond		Orange
Basis 5 Hellbraun		Rot Orange

Szenario

Meine Kundin wünscht sich eine personalisierte, raffinierte Blondveredelung im Zuge ihres Blondierservices oder einer Blondtonauffrischung zwischen den Salonbesuchen.



Deine Antwort:
Peach Balayage

Scannen,
um das Tutorial
zu sehen:



So geht's



Mischen

- BLONDME Deep Toning immer mit BLONDME Premium Developer 2%/7 Vol. im Verhältnis 1:1 mischen.



Anwendung & Einwirkzeit

- Auf handtuchtrockenes, sauberes und gepflegtes Haar auftragen.
- Die Farbcreme unmittelbar nach dem Mischen auftragen.

Am Waschbecken

- Verwende die Applikatorflasche für eine schnelle, effiziente Globalanwendung.

Am Bedienplatz

- Verwende einen Pinsel für präzises Auftragen oder auf einer ungleichmäßigen Basis.



Bis zu 20 Min.

- 5 bis 20 Minuten einwirken lassen.
- Regelmäßig durch visuelle Kontrolle beobachten.



Pflege nach der Farbe

Spüle den Toner gründlich mit warmem Wasser aus, bis das Wasser klar ist. Schließe den Service mit einem BLONDME Care Finishing-Produkt ab.



Deep Repair Oil
50 ml

Sealing Balm
75 ml

Blonde Lifting

Die Hochleistungs-Highlift-Serie

Vorteile

- Mit integrierter Anti-Metal Bond Protection Technologie zum Schutz der Haarfaser während des Aufhellungsprozesses für minimalen Haarbruch
- Hellt unbehandeltes Haar bis zu 5 Stufen auf
- Für Ausgangsbasis 6 oder heller mit weniger als 30% Weißanteil
- Aufhellung und Nuancierung sowie Neutralisation in einem einfachen Schritt



Tipps

- Nur auf unbehandeltem Haar verwenden
- Auf das trockene Haar auftragen
- Geeignet für Anwendung mit Kopfhautkontakt
- Alle Blonde Lifting-Nuancen sind untereinander mischbar
- Stelle sicher, dass die verwendete Nuance geeignet ist für die Ausgangsbasis 6 und heller



Die Nuancen







- 
L-STAHLBLAU
 Starke Neutralisationskraft, ideal für eine dunklere Ausgangsbasis zur Neutralisation oranger Untertöne
- 
L-EIS-IRISÉ
 Anti-Gelb-Effekt mit einem kühlen, subtilem irisierenden Ton
- 
L-ASCH
 Starke Neutralisationskraft, ideal zur Neutralisation orange-gelber Untertöne
- 
L-EIS
 Anti-Gelb-Effekt
- 
L-SAND
 Natürliches Blond mit einem zartem Beigeton

Geeignete Ausgangsbasis

Blonde Lifting				
Basis	STAHLBLAU	EIS-IRISÉ	ASCH	EIS
8				+++
7	+++	+++	+++	++
6	++	++	++	+

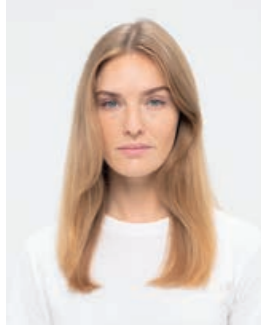
+ Dezent ++ Ideal +++ Intensiv

Ausgangsbasis & Untertöne

Basis 8 Hellblond			Gelb Orange
Basis 7 Mittelblond			Orange Gelb
Basis 6 Dunkelblond			Orange

Szenario

Meine Kundin wünscht sich eine personalisierte, raffinierte Veredelung oder Neutralisation im Zuge ihres Aufhellservices oder einer Blondtonauffrischung zwischen den Salonbesuchen.



Deine Antwort: Weaved-in-Blonde

Scannen,
um das Tutorial
zu sehen:



So geht's



Mischen

BLONDME Blonde Lifting immer mit BLONDME Premium Developer im Verhältnis 1:2 mischen.

- **Für Ausgangsbasis 6 und 7:**
BLONDME Premium Developer 12%/40 Vol.
- **Für Ausgangsbasis 8 und heller:**
BLONDME Premium Developer 9%/30 Vol.



Anwendung & Einwirkzeit

- Auf trockenem Haar anwenden.
Vor der Anwendung nicht shampooen.
- Die Farbcreme unmittelbar nach dem Anmischen auftragen.
- Das Produkt in feinen Abteilungen großzügig auftragen, um die bestmögliche Aufhellung zu gewährleisten.

a) Ansatzfärbung:

- Die ersten 2 cm der vorderen Haarkontur zuletzt auftragen, um Überpigmentierung zu vermeiden.

b) Unbehandeltes Haar / Globalanwendung:

- Trage die Farbcreme zunächst in feinen Abteilungen auf die Längen und Spitzen auf und spare dabei 2 cm des Haaransatzes aus, lasse sie dort einwirken, bis das gewünschte Aufhellungsergebnis erzielt ist, fahre anschließend mit dem Ansatz fort.



30–45 Min.

- 30–45 Min. einwirken lassen.
Zusätzliche Wärme wird nicht empfohlen.

Expertentipp

Nach der Einwirkzeit & vor dem Ausspülen die Längen & Spitzen mit 100 ml warmem Wasser befeuchten und das Produkt für 2–3 Minuten vom Ansatz in die Längen & Spitzen aufemulgieren, dann ausspülen, bis das Wasser klar wird.



Pflege nach der Aufhellung

Schließe jeden BLONDME Aufhellungsservice mit dem passenden BLONDME Pflegeservice im Salon ab.



Brightening Shampoo
300 ml

Nourishing Shampoo
300 ml

Nourishing Conditioner
250 ml



Nourishing Mask
200 ml

Deep Repair Mask
200 ml



Toning Service

Längen und Spitzen mit dem empfohlenen BLONDME Toning Service veredeln - für ein überperfektes Blondenergebnis (siehe Seiten 34 bis 41 für detaillierte Informationen zum Sortiment und zur Anwendung).



Pastel Toning
60 ml

Deep Toning
60 ml



Pflege nach der Farbe

Schließe Deinen Service mit einem BLONDME Care Finishing-Produkt ab.



Sealing Balm
75 ml

Deep Repair Oil
50 ml

Wissenswertes Möglichkeiten der Aufhellung

Hellerfärbung vs. Blondierung

	Blonde Lifting	Premium Lightener 9+
Geeignet für unbehandeltes Haar?	✓ Basis 6 bis 8	✓ Alle Ausgangsbasen
Geeignet für bereits gefärbtes Haar?	✗ Nein	✓ Alle Ausgangsbasen
Stufen an Aufhellung	↑ Bis zu 5	↑ Bis zu 9
Mischungsverhältnis	🧴 1:2	🧴 1:1,5 bis 1:2,5
Einwirkzeit	🕒 30-45 Min.	🕒 20-45 Min.



Folien vs. Freihandtechnik

	Folien	Freihand
Farbergebnis	🧴 Plakativ	🧴 Natürlich
Auftragedauer	🕒 20-45 Min.	🕒 20-45 Min.
Stufen an Aufhellung	↑ Bis zu 9	↑ Bis zu 7
Geeignete Ausgangsbasen	👤 Alle	👤 3 bis 8
Effekt beim Nachwachsen	Relativ hart	Weich und natürlich



Premium Lightener 9+ vs. Precision Lightener vs. Clay Lightener

	Premium Lightener 9+	Precision Lightener	Clay Lightener
Haupttechnologie	Anti-Metal Bond Protection Technologie	Anti-Metal Bond Protection Technologie	Anti-Metal Bond Protection Technologie
Hauptvorteile	Unschlagbare Aufhellung, verbesserte Neutralisation, staubfrei	Swell-Control Formel minimiert das Aufquellen & sorgt für maximale Präzision	Optimale Präzision, einzigartige Soft-to-Solid Formel, staubreduziert
Stufen an Aufhellung	↑ Bis zu 9	↑ Bis zu 7	↑ Bis zu 7
Geeignete Ausgangsbasen	👤 Alle	👤 3 bis 8	👤 3 bis 8
Mischungsverhältnis	🧴 1:1,5 bis 1:2,5	🧴 1:1,5	🧴 1:1,5 bis 1:2
Entwicklerstärke	🧴 Premium Developer 2%/7 Vol., 6%/20 Vol., 9%/30 Vol. (ohne Kopfhautkontakt)	🧴 Premium Developer 2%/7 Vol., 6%/20 Vol.	🧴 Premium Developer 6%/20 Vol., 9%/30 Vol., 12%/40 Vol.
Applikation	🧴 Global, Folie	🧴 Anwendungen auf der Kopfhaut	🧴 Freihandtechniken

Lift & Blend

Die Highlift-Serie für reifes blondes Haar

Vorteile

- Mit integrierter Anti-Metal Bond Protection Technologie zum Schutz der Haarfasern während des Aufhellungsprozesses für minimierten Haarbruch
- Bis zu 4 Stufen Aufhellung
- Für Ausgangsbasis 6 und heller mit einem Weißanteil von 30–70%
- Optimale Kombination aus Aufhellung und Weißkaschierung für reiferes Haar
- Bietet bis zu 100% Weißkaschierung
- Mit Biotin-Kollagen-Komplex



Tipps

- Nur auf unbehandeltem Haar verwenden
- Auf das trockene Haar auftragen
- Geeignet für Anwendungen mit Kopfhautkontakt
- Alle Lift & Blend Nuancen sind untereinander mischbar
- Stelle sicher, dass die verwendete Lift & Blend Nuance geeignet ist für die Ausgangsbasis 6 und heller

Die Nuancen

Basis: 70% Weißanteil



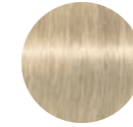
LB-ASCH

Starke Neutralisationskraft, ideal zur Neutralisation orange-gelber Untertöne



LB-EIS-IRISÉ

Anti-Gelb-Effekt für einen kühlen Farbton mit leicht irisierender Nuancierung



LB-EIS

Mit Anti-Gelb-Effekt für eine sanfte Neutralisation von leichten Goldtönen



LB-SAND

Für natürliche und sandige Farbrichtungen



LB-BISCUIT

Reichhaltiges Beige mit einem leicht warmen Touch

LB-ASCH	Neutralisation
LB-EIS-IRISÉ	Neutralisation
LB-EIS	Neutralisation
LB-SAND	Modisch
LB-BISCUIT	Modisch



Szenario

Meine Kundin wünscht sich eine Coloration, die in nur einem Schritt das natürliche Haar aufhellt und weißes Haar kaschiert.



Deine Antwort: Grey Blonding

Scannen,
um das Tutorial
zu sehen:



So geht's



Mischen

BLONDME Lift & Blend immer mit BLONDME Premium Developer im Verhältnis 1:1 mischen.

- **Für Ausgangsbasis 6 und 7:**
BLONDME Premium Developer 12%/40 Vol.
- **Für Ausgangsbasis 8 und heller:**
BLONDME Premium Developer 9%/30 Vol.



Anwendung & Einwirkzeit

- Auf trockenem Haar anwenden.
Vor der Anwendung nicht shampooen.
 - Die Farbcreme unmittelbar nach dem Anischen auftragen.
 - Das Produkt in feinen Abteilungen großzügig auftragen, um die bestmögliche Aufhellung zu gewährleisten.
- a) Ansatzfärbung:**
- Das Haar abteilen und die Farbcreme auf den Haaransatz auftragen. 45 Minuten einwirken lassen. Die Längen und Spitzen mit Wasser befeuchten und die Lift&Blend Farbcreme vom Ansatz aufemulgieren. 2-3 Minuten einwirken lassen. Ausspülen.
- b) Unbehandeltes Haar / Globalanwendung:**
- Trage die Farbcreme zunächst in feinen Abteilungen auf die Längen und Spitzen auf und spare dabei 2 cm des Haaransatzes aus, um eine Überpigmentierung zu vermeiden. Lasse das Produkt 10–15 Minuten einwirken. Danach auf den Ansatz auftragen und das Produkt weitere 30–45 Min. einwirken lassen. Zusätzliche Wärme ist nicht empfohlen.



30–45 Min.

Expertentipp

Nach der Einwirkzeit & vor dem Ausspülen die Längen & Spitzen mit 100 ml warmem Wasser befeuchten und das Produkt für 2–3 Minuten vom Ansatz in die Längen & Spitzen aufemulgieren. Anschließend ausspülen, bis das Wasser klar ist.



Pflege nach der Aufhellung

Schließe jeden BLONDME Aufhellungsservice mit dem passenden BLONDME Pflegeservice im Salon ab.



Brightening Shampoo
300 ml

Nourishing Shampoo
300 ml

Nourishing Conditioner
250 ml



Nourishing Mask
200 ml

Deep Repair Mask
200 ml



Toning Service

Längen und Spitzen mit dem empfohlenen BLONDME Toning Service veredeln - für ein perfektes Blondergebnis (siehe Seiten 34 bis 41 für detaillierte Informationen zum Sortiment und zur Anwendung).



Pastel Toning
60ml

Deep Toning
60ml



Pflege nach der Farbe

Schließe Deinen Service mit einem BLONDME Care Finishing-Produkt ab.



Sealing Balm
75 ml

Deep Repair Oil
50 ml

Pflege



BLONDME Pflegesortiment

BLONDE ESSENTIALS Bond Repair



Brightening Shampoo 300 ml
Nourishing Shampoo 300 ml
Nourishing Conditioner 250 ml
Nourishing Mask 200 ml
Sealing Balm 75 ml

Bondfinity



Deep Repair Mask 200 ml
Deep Repair Oil 50 ml

PURPLE TONING Bond Repair



Purple Shampoo 300 ml
Purple Conditioner 250 ml
Purple Mask 200 ml
Purple Spray Conditioner 150 ml
Purple Toning Drops Ice* 30 ml

HEIMPFLEGE

BACKWASH



Brightening Shampoo 1000 ml
Nourishing Shampoo 1000 ml
Nourishing Conditioner 1000 ml
Nourishing Mask 500 ml



Deep Repair Mask 500 ml



Purple Shampoo 1000 ml



Purple Mask 500 ml

*In Deutschland nicht erhältlich

Hochwertige Inhaltsstoffe

Die BLONDME-Pflegeprodukte sind mit hochwertigen und pflegenden Inhaltsstoffen angereichert, um den Haarzustand zu verbessern – für gesünderes Blond. Jede BLONDME Pflegeserie ist auf die individuellen Bedürfnisse verschiedener blonder Haare abgestimmt.



Mandelöl

- Ein leichtes Öl, bekannt für seinen hohen Gehalt an Nährstoffen und seine feuchtigkeitsspendenden Eigenschaften. Die Formeln mit Mandelöl sorgen für weiches und geschmeidiges Haar bei allen Haartypen.
- Ist in allen BLONDME Pflegeprodukten enthalten¹



Weißer Tee

- Bekannt für seine antioxidativen Eigenschaften und seine beruhigende Wirkung.
- Ist in allen BLONDME Blonde Essentials Produkten enthalten.

Kornblume

- Stellt auf natürliche Weise die Strahlkraft und den Glanz wieder her und hat aufhellende Eigenschaften.
- Ist in allen BLONDME Purple Toning Produkten enthalten²



¹ exkl. dem Bond Repair Spray Conditioner & Purple Toning Drops ICE
² exkl. Purple Toning Drops ICE

BLONDE ESSENTIALS Bond Repair

Die **Blonde Essentials Bond Repair-Serie** bietet die perfekten Produkte für den Alltag, um Dein blondes Haar stark und gesund zu halten. Die Formeln mit der **BOND REPAIR Technologie** stärken das Haar, indem sie die inneren Haarverbindungen aufbauen, und Haarschäden reparieren, die zwei Aufhellungsservices entsprechen, nach nur einer Anwendung.

Nourishing Mask

- Pflegt und spendet dem Haar intensive Feuchtigkeit, ohne es zu beschweren
- Verbessert die Elastizität des Haares und sorgt für mehr Sprungkraft und Geschmeidigkeit
- Hilft, die Haaroberfläche von porösem blondem Haar zu versiegeln und zu glätten, reduziert fliegende Haare und Frizz

Das Haar ist nach nur einer Anwendung 15-mal stärker¹



Das Haar ist nach nur einer Anwendung 5-mal stärker¹

Nourishing Shampoo

- Hinterlässt ein mit Feuchtigkeit versorgtes Haargefühl
- Reinigt sanft und pflegt zugleich
- Macht das Haar geschmeidig
- Verleiht dem Haar einen gesund aussehenden Glanz

Entwirrt sofort

Nourishing Conditioner

- Pflegt das Haar tiefgreifend, ohne zu beschweren
- Hinterlässt ein mit Feuchtigkeit versorgtes Haargefühl
- Hilft, die Haaroberfläche von porösem, blondem Haar zu versiegeln und zu glätten, und reduziert Frizz
- Das Haar ist nach nur einer Anwendung 5-mal stärker¹



¹ im Vergleich zu unbehandeltem Haar



Sealing Balm

Bietet
Frizz-Kontrolle
für bis zu
24 Stunden

- Hilft, das Auftreten von Spliss zu reduzieren²
- Hitzeschutz bis zu 230° C bei Anwendung auf trockenem Haar
- Das Haar wird weich und geschmeidig
- Hinterlässt kein klebriges Gefühl oder sichtbare Rückstände im Haar
- Glättet das Haar und reduziert fliegende Haare
- Das Haar ist nach nur einer Anwendung 10-mal stärker¹



Brightening Shampoo

Hellet das Haar optisch auf, indem Produktrückstände und Unreinheiten entfernt werden

- Hilft, schädliche Umwelteinflüsse aus dem Haar zu entfernen und es zu schützen
- Reinigt sanft und entzieht dem Haar keine Feuchtigkeit
- Schützt vor statischer Aufladung und verleiht ein volleres Haargefühl
- Das Haar ist nach nur einer Anwendung 5-mal stärker¹



BLONDE ESSENTIALS

Bondfinity



Die **Blonde Essentials Bondfinity-Serie** hilft, Haarbruch und Keratinverlust zu verhindern, und sorgt für ein stärkeres, widerstandsfähigeres Blond. Die Formeln mit der **BONDFINITY Technologie** pflegen das Haar tiefgreifend und wirken regenerierend, indem sie widerstandsfähige Haarverbindungen schaffen und das haareigene Keratin einschließen – für eine proaktive, dauerhafte Reparatur.



Deep Repair Mask

Das Haar ist nach nur einer Anwendung 20-mal stärker¹

- Verhindert Haarbruch und Keratinverlust
- Repariert tiefgreifend, ohne das Haar zu beschweren
- Stärkt & schafft widerstandsfähige Haarverbindungen
- Glättet das Haar und sorgt für ein seidiges Haargefühl
- Schließt das haareigene Keratin ein
- Hilft, zukünftige Haarschäden zu verhindern



Deep Repair Oil

Verhindert Haarbruch und Keratinverlust

- Repariert tiefgreifend, ohne das Haar zu beschweren
- Stärkt & schafft widerstandsfähige Haarverbindungen
- Glättet poröses Haar und verleiht einen schönen Glanz
- Bis zu 230°C Hitzeschutz
- Bietet Frizz-Kontrolle für bis zu 24 Stunden
- Wenn es über Nacht aufgetragen wird, regeneriert es das Haar und macht es geschmeidiger
- Das Haar ist nach nur einer Anwendung 7-mal stärker¹
- Schließt das haareigene Keratin ein

¹ im Vergleich zu unbehandeltem Haar

PURPLE TONING Bond Repair

Die **Purple Toning Bond Repair-Serie** entfernt unerwünschte gelbe Untertöne und verhindert Messingtöne, um einen frischen, kühlen Farbton für eine strahlenderes Blond zu erhalten, ohne die Haarfarbe zu verändern. Die Formeln mit der **BOND REPAIR Technologie** stärken das Haar, indem sie die inneren Haarverbindungen aufbauen, und Haarschäden reparieren, die zwei Aufhellungsservices entsprechen, nach nur einer Anwendung.



Sorgt für ein sofortiges, sichtbar helleres Ergebnis



Purple Shampoo

- Neutralisiert gelbe Untertöne
- Frischt stumpfes Haar auf und hilft, Messingtöne zu verhindern
- Hinterlässt ein geschmeidiges Haargefühl für ein strahlendes Blond
- Das Haar ist nach nur einer Anwendung 5-mal stärker¹



Sorgt für ein seidiges Haargefühl

Purple Conditioner

- Neutralisiert gelbe Untertöne
- Frischt stumpfes Haar auf und hilft, Messingtöne zu verhindern
- Entwirrt das Haar sofort von den Längen bis zu den Spitzen
- Hilft, die Haaroberfläche von porösem Haar zu versiegeln und zu glätten
- Verbessert die Elastizität des Haares
- Das Haar ist nach nur einer Anwendung 5-mal stärker¹



Mit 20 % mehr Farbpigmenten

Purple Mask

- Neutralisiert alle Blondtöne, die dazu neigen, warm zu werden und hellt blondes Haar optisch auf
- Frischt stumpfes Haar auf und hilft, Messingtöne zu verhindern
- Stärkt die innere Haarstruktur und reduziert Haarbruch
- Entwirrt und hilft, die Haaroberfläche von porösem Haar zu glätten und zu versiegeln, sodass es sich gepflegt und seidig anfühlt
- Das Haar ist nach nur einer Anwendung 7-mal stärker¹

¹ im Vergleich zu unbehandeltem Haar

Purple Spray Conditioner

- Perfekt abgestimmte kühle Pigmente für den Erhalt einer frischen, kühlen Nuancierung, ohne die Haarfarbe zu verändern
- Neutralisiert gelbe Untertöne¹
- Frischt stumpfes Haar auf und hilft, Messingtöne zu verhindern
- Entwirrt das Haar sofort und verleiht ihm einen schönen, silbernen Glanz
- Bietet Schutz vor Föhnhitze

Das Haar ist nach nur einer Anwendung 10-mal stärker¹



¹ im Vergleich zu unbehandeltem Haar



Purple Toning Drops ICE*

- Konzentrierte Neutralisationspigmente
- Hilft sofort, warme Untertöne zu neutralisieren
- Kann mit jedem BLONDME Conditioner oder jeder Maske gemischt werden, um ein individuelles Tönungsergebnis zu erzielen





*In Deutschland nicht erhältlich

Bondfinity Service nach der Aufhellung



Ich habe das Haar meiner Kund:innen vollständig aufgehellt, gesträht oder den Ansatz nachgefärbt und suche nach einem Service, um den Oxidationsprozess zu stoppen und dem Haar die zusätzliche Pflege zu geben, die es benötigt, um die Haarstruktur zu stabilisieren und neue Faserverbindungen zu schaffen.

IN-SALON				
<p>SCHRITT 1: Reinige das Haar mit dem Bond Repair Nourishing Shampoo.</p>	<p>SCHRITT 2: Trage 2-3 Pumphübe des Hair Sealers auf und lasse ihn 30 Sekunden lang im Haar einwirken. Gründlich ausspülen.</p>	<p>SCHRITT 3: Trage die Bondfinity Deep Repair Mask abschnittsweise auf das feuchte Haar auf, von den mittleren Längen bis in die Spitzen, und lasse sie 5–10 Minuten einwirken. Gründlich ausspülen.</p>	<p>SCHRITT 4: Mische einen BLONDME Toner im Verhältnis 1:1 mit dem BLONDME Premium Developer 2%/7 Vol. Trage die Farbmischung auf handtuchtrockenes, gewaschenes und gepflegtes Haar auf. 5-20 Minuten einwirken lassen.</p>	<p>SCHRITT 5: Verwende den Bond Repair Sealing Balm oder das Bondfinity Deep Repair Oil auf feuchtem Haar und style es wie gewohnt. Du kannst auch eine kleine Menge auf das trockene Haar auftragen, als letzten Schliff nach dem Föhnen oder Lufttrocknen.</p>
				
				

ZUHAUSE		
<p>SCHRITT 1: Reinige das Haar mit dem Bond Repair Nourishing Shampoo.</p>	<p>SCHRITT 2: Trage die Bondfinity Deep Repair Mask abschnittsweise auf das feuchte Haar auf, von den mittleren Längen bis in die Spitzen, und lasse sie 5–10 Minuten einwirken. Gründlich ausspülen.</p>	<p>SCHRITT 3: Für zusätzliche Pflege, verwende den Bond Repair Sealing Balm oder das Bondfinity Deep Repair Oil auf feuchtem Haar und style es wie gewohnt. Du kannst auch eine kleine Menge auf das trockene Haar auftragen, als letzten Schliff nach dem Föhnen oder Lufttrocknen.</p>
		
		

Express-Reparaturservice nach der Aufhellung

Kund:innen suchen nach einer schnellen Lösung, um dem Haar die zusätzliche Pflege und Nährstoffe zu geben, die es braucht.



Expertentipp

Verwende das **Bond Repair Brightening Shampoo**, um eine saubere Basis zu schaffen, indem Produktrückstände und Unreinheiten entfernt werden und, um Deinen blonden Look optisch aufzuhellen.

IN-SALON

SCHRITT 1:

Reinige das Haar mit dem Bond Repair Nourishing Shampoo.



SCHRITT 2:

Trage 2-3 Pumpfübe des Hair Sealers auf und lasse ihn 30 Sekunden lang im Haar einwirken. Gründlich ausspülen.



SCHRITT 3:

Trage den Bond Repair Nourishing Conditioner auf das feuchte Haar auf, verteile ihn in den mittleren Längen und Spitzen und lasse ihn 2 Minuten einwirken. Gründlich ausspülen.



SCHRITT 4:

Mische einen BLONDME Toner im Verhältnis 1:1 mit dem BLONDME Premium Developer 2%/7 Vol. Trage die Mischung auf handtuchtrockenes, gewaschenes und gepflegtes Haar auf. 5-20 Minuten einwirken lassen.



SCHRITT 5:

Verwende den Bond Repair Sealing Balm oder das Bondfinity Deep Repair Oil auf feuchtem Haar und style es wie gewohnt. Du kannst auch eine kleine Menge auf das trockene Haar auftragen, als letzten Schliff nach dem Föhnen oder Lufttrocknen.



ZUHAUSE

SCHRITT 1:

Reinige das Haar mit dem Bond Repair Nourishing Shampoo.



SCHRITT 2:

Trage den Bond Repair Nourishing Conditioner oder die Maske auf das feuchte Haar auf und verteile sie in den mittleren Längen und Spitzen. Lass den Conditioner 2 Minuten und die Maske 5-10 Minuten einwirken. Gründlich ausspülen.











SCHRITT 3:

Verwende den Bond Repair Sealing Balm oder das Bondfinity Deep Repair Oil auf feuchtem Haar und style es wie gewohnt. Du kannst auch eine kleine Menge auf das trockene Haar auftragen, als letzten Schliff nach dem Föhnen oder Lufttrocknen.



Cool Blonde Reparaturservice nach der Aufhellung

Das Blond meiner Kund:innen hat gelbe Untertöne. Ich bin auf der Suche nach einem Service, der perfekt abgestimmte kühle Pigmente zuführt, um eine frische, kühle Nuancierung zu erhalten - für ein klareres, schöneres Blond. Neutralisiert sanft gelbe Untertöne, ohne die Haarfarbe zu verändern.

IN-SALON			
<p>SCHRITT 1: Reinige das Haar mit dem Bond Repair Nourishing Shampoo oder Purple Shampoo.</p>	<p>SCHRITT 2: Trage 2-3 Pumphübe des Hair Sealers auf und arbeite ihn 30 Sekunden lang in das Haar ein. Gründlich ausspülen.</p>	<p>SCHRITT 3: Trage die Bond Repair Purple Mask auf das feuchte Haar auf, verteile sie in den mittleren Längen und Spitzen und lasse sie 5-10 Minuten einwirken. Gründlich ausspülen.</p>	<p>SCHRITT 4: Verwende den Bond Repair Sealing Balm oder das Bondfinity Deep Repair Oil auf feuchtem Haar und style es wie gewohnt. Du kannst auch eine kleine Menge auf das trockene Haar auftragen, als letzten Schliff nach dem Föhnen oder Lufttrocknen.</p>
			
			

Expertentipp

Zwischen zwei Salonbesuchen kannst Du einen individuellen **Blond-Auffrischungsservice** anbieten, indem Du die Toning Drops* in Kombination mit einer BlondMe Maske oder einem BlondMe Conditioner verwendest – für eine zusätzliche Neutralisation.

ZU HAUSE

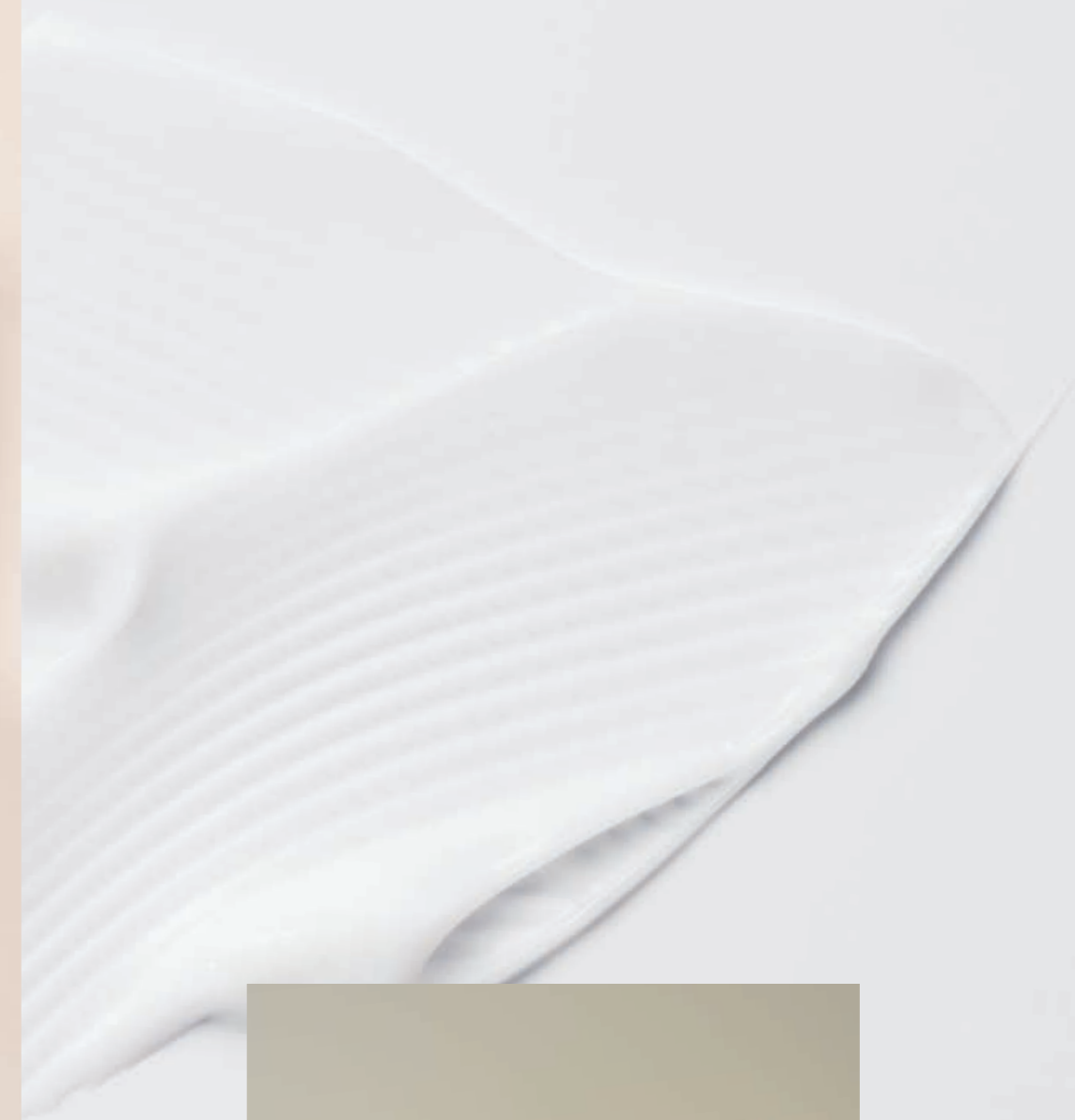
<p>SCHRITT 1: Reinige das Haar mit dem Bond Repair Nourishing Shampoo oder Purple Shampoo.</p>	<p>SCHRITT 2: Trage den Bond Repair Purple Conditioner auf das feuchte Haar auf, verteile ihn in den mittleren Längen und Spitzen und lasse ihn 2 Minuten einwirken. Gründlich ausspülen.</p>	<p>SCHRITT 3: Für einen stärkeren Neutralisationseffekt kannst Du die Toning Drops ICE* mit jedem BLONDME Conditioner oder jeder Maske mischen. 1-10 Minuten einwirken lassen und gründlich ausspülen.</p>	<p>SCHRITT 4: Verwende den Bond Repair Sealing Balm oder das Bondfinity Deep Repair Oil auf feuchtem Haar und style es wie gewohnt. Du kannst auch eine kleine Menge auf das trockene Haar auftragen, als letzten Schliff nach dem Föhnen oder Lufttrocknen.</p>
			
			

Expertentipp

Für einen **schnellen Neutralisationseffekt**, verwende den BlondMe Purple Spray Conditioner auf feuchtem Haar. Bitte das Spray nicht zu nah aufsprühen, um ein gleichmäßiges Ergebnis zu erzielen.



Business



Die Bedeutung von Beratung

Das Haar Deiner Kund:innen ist so einzigartig wie ein Fingerabdruck. Um die optimale Pflege für Deine Kund:innen zu finden, ist es wichtig, mit einer Beratung und einer individuellen Diagnose des Haares zu beginnen. Eine perfekte Beratung zeigt und identifiziert die Pflegebedürfnisse des Haares im Salon und führt zu einem Pflegeprogramm für zu Hause, das Deinen Kund:innen eine langfristige Lösung bietet.

1 Kundenbedürfnisse

Es gibt einige Fragen, die Du allen Kund:innen bei einem Beratungsgespräch stellen solltest, um ihre Bedürfnisse besser zu verstehen.

- Wie fühlen Sie sich mit Ihrem Haar und Ihrer Kopfhaut?
- Welche Haarpflegeprodukte verwenden Sie?
- Was mögen Sie an Ihrem Haar?
- Was haben Sie in der Vergangenheit mit Ihrem Haar gemacht, das Ihnen gefallen hat?
- Was haben Sie in der Vergangenheit mit Ihrem Haar gemacht, das Ihnen nicht gefallen hat?

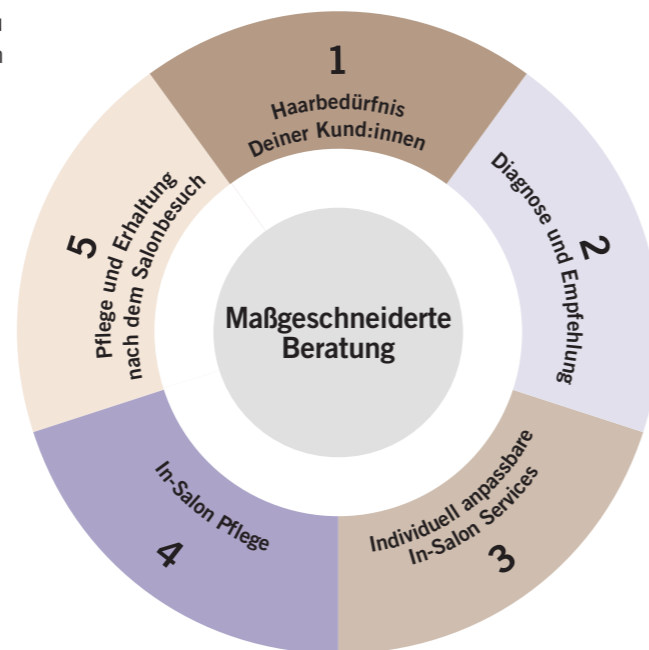
2 Diagnose & Empfehlung

Bildet die Grundlage für den Service im Salon und die Pflege zu Hause, die auf die spezifischen Bedürfnisse der Kund:innen zugeschnitten sind.

- Definiere den Haartyp, die Haarlänge und die Haarstruktur
- Diagnose des Haares durch Elastizitäts- und Porositätstests, um den Zustand zu analysieren
- Analysiere den Kopfhautzustand, um das Bild zu vervollständigen
- Erstelle einen individuellen Service im Salon für Deine Kund:innen je nach Haartyp, Bedürfnissen und Erwartungen

3 Individuell anpassbare In-Salon Services

Ein präziser und professioneller Service im Salon, der auf Deine Kund:innen zugeschnitten ist, ist entscheidend für die Kundenbindung. Das beginnt mit der richtigen Vorgehensweise: Achte darauf, dass Deine Arbeitsstation gut organisiert und mit allen notwendigen Werkzeugen ausgestattet ist, und wende ein präzises Schema an.



4 In-Salon Pflege

Empfehl den BLONDME Service im Salon, der es Dir ermöglicht:

- Den Salonservice zu vervollständigen
- Die Bedürfnisse Deiner Kund:innen und ihrer Haare zu erfüllen
- Das gewünschte In-Salon Pflegeerlebnis zu schaffen

5 Heimpflege & Unterstützung nach dem Salonbesuch

Erstelle gemeinsam mit Deinen Kund:innen einen persönlichen Pflegeplan, der auf die individuellen Haarbedürfnissen abgestimmt ist.

- Erarbeite, welche Pflege das Haar Deiner Kund:innen nach dem Salonbesuch braucht, um das beste Ergebnis zu erzielen
- Erkläre Deinen Kund:innen jedes Produkt, sowie dessen Anwendung
- Gib Tipps & Tricks für die BLONDME Produkthanwendung, sowie für die tägliche Haarwäsche und Pflegeroutine

Haupt- und Nebenbedürfnisse verstehen

Bei der Erstellung eines individuellen Pflegeplans für Deine Kund:innen ist es wichtig, die passenden Produkte für die Haupt- und Nebenbedürfnisse auszuwählen, die während der Beratung festgestellt wurden.

Hauptbedürfnis

Dank einer **vollständigen Haardiagnose** können wir die wichtigsten Bedürfnisse im Zusammenhang mit der Haarstruktur und dem Zustand des Haares festlegen. So können wir **die passende Behandlung im Salon**, das Shampoo, den Conditioner und andere Treatments empfehlen, **um die allgemeine Haargesundheit zu verbessern**.

Nebenbedürfnis

Die Nebenbedürfnisse **beziehen sich auf die spezifischen Wünsche** der Kund:innen in Bezug auf das Aussehen und die Handhabung des Haares, wie z.B. **Entwirrung, Farb- und Hitzeschutz, Geschmeidigkeit und mehr Glanz**. Man kann diese Bedürfnisse effektiv angehen, indem man Leave-in-Produkte wie den Bond Repair Sealing Balm oder das Bondfinity Deep Repair Oil verwendet.



3

Verkaufe Deine Blondservices und gewinne das Vertrauen Deiner Kund:innen

Zeige Deine Expertise, indem Du die **BLONDME** Produkte vor Deinen Kund:innen anwendest. Erkläre das Dual Bond System und die Vorteile aller Produkte, während der Anwendung, um das Gespräch über Zusatzleistungen und den Verkauf von Heimpflegeprodukten zu beginnen, um den Gewinn zu maximieren. Arbeite mit Deinen Kund:innen im Team – erkläre, teile, inspiriere!

Expertentipp

Gewinne das Vertrauen Deiner Kund:innen, indem Du ihnen erklärst, warum die BLONDME Heimpflege auf ihre Bedürfnisse zugeschnitten ist und warum diese dazu beiträgt, die Gesundheit der Haare zwischen den Salonbesuchen aufrechtzuerhalten. Wenn Deine Kund:innen sich über einen Kauf nicht sicher sind, motiviere sie mit BLONDME Minis für einen Test zu Hause – sie werden die Produkte lieben und zurückkommen, um die Standardgrößen zu kaufen.



„Sei vor allem authentisch und transparent bei allem, was Du tust. Sei Dir bewusst, wer Du bist und wofür Du mit Deinem Salon stehst.“

Steigere Deinen Umsatz pro Kund:in

Blonde Kund:innen sind die anspruchsvollsten, aber auch die kaufkräftigsten Kund:innen eines Salons. Sind sie erst einmal mit ihrem Blondlook zufrieden, sind sie auch die treuesten! Erhöhe Deinen Umsatz, indem Du ergänzende Zusatzleistungen und erstklassige Pflege für zu Hause anbietest, um eine ausgezeichnete Haarqualität und langanhaltende Farbergebnisse für Deine Kund:innen zu gewährleisten.

Erhöhe den Anteil an Farbservices

Blond war noch nie so vielfältig wie heute – nutze die Nachfrage nach Blondservices in Deinem Salon! Berate Deine Kund:innen über maßgeschneiderte Blondlooks und betone, dass Blond allen steht, unabhängig von Hautton, Haarfarbe, Haartyp, Alter oder Geschlecht.

Neukund:innen gewinnen & Loyalität aufbauen

Begeistere mit inspirierenden, topaktuellen Looks und Techniken, die die vielfältigen Facetten von Blond und Deine Kompetenz zeigen. Mach Deine Kund:innen zu Deinem Partner in Crime - arbeite gemeinsam daran ihre Vorstellungen von perfektem Blond umzusetzen und gewinne so ihr Vertrauen. Gestalte ein eigenes Treueprogramm und ermutige Deine Kund:innen, wiederzukommen, indem Du direkt einen neuen Termin vereinbarst.

4

Steigere Deinen Umsatz durch individuelle Servicepakete

Begegne dem Wunsch Deiner Kund:innen nach dem perfekten Blond, mit maßgeschneiderten Servicepaketen. Eine Übersicht Deines Angebots hilft, Deinen Kund:innen ein besseres Verständnis der Services zu vermitteln und ihre Erwartungen zu managen – für mehr Effizienz und zufriedenstellende Ergebnisse auf beiden Seiten.

Die Übersicht hilft, alle Fragen Deiner Kund:innen auf einen Blick zu beantworten:

1. Welchen Look will ich und wie wird er erreicht?
2. Was kostet die Dienstleistung?
3. Wie lange dauert die Dienstleistung?
4. Wie kann ich das Farbergebnis zu Hause erhalten?

Mit dieser Orientierungshilfe kannst Du 3 Servicepakete erstellen, von kleinen über mittlere bis hin zu großen, aus denen Deine Kund:innen wählen können:

€ Kleines Servicepaket

Dieses Servicepaket enthält nur die absolut notwendigen Dienstleistungen, um den gewünschten Look zu erreichen.

Zum Beispiel: Farbservice + In-Salon Neutralizing Shampoo & Conditioner im Salon



€€ Mittleres Servicepaket

Dieses Paket ist das beliebteste bei Kund:innen! Es enthält alles, was Du brauchst, um einen herausragenden Blondlook mit ergänzenden Zusatzleistungen zu erzielen.

Zum Beispiel: Blondierung + Toning Service + Shampoo & Maske im Salon

€€€ High Servicepaket

Dieses Servicepaket ist das High-End-Salon-Erlebnis für Deine Kund:innen. Neben dem makellosen Blondlook ist die ergänzende Heimpflege bereits in Deiner Preiskalkulation enthalten.

Zum Beispiel: Blondierung + Toning Service + In-Salon Shampoo & Bondfinity Mask Treatment + Heimpflege



5

Interagiere mit Deinen Kund:innen auf Social Media

Kurble Dein Geschäft mit den richtigen Inhalten auf Social Media, Deiner Website und Deinem Online-Shop an und trete mit Deinen Kund:innen online in Kontakt.

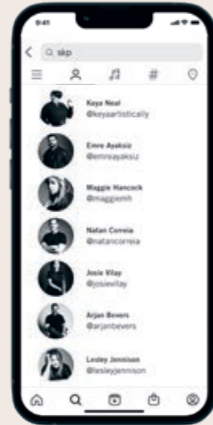
Content

Social Media

Folge globalen und lokalen Schwarzkopf Professional Accounts, um die wichtigsten Kampagnen im Auge zu behalten.

Website & Online Shop

Frag Deinen lokalen Außendienst, um spezielle Inhalte für Deinen Internet-auftritt zu erhalten.



Sonderangebote

Informiere Deine Kund:innen über die aktuellen Aktionen oder Sonderangebote in Deinem Salon auf allen Deinen digitalen Plattformen (z.B. Weihnachten, Gift with Purchase) kombiniert mit einem ansprechenden Blondlook.



Benutzergenerierte Inhalte (UGC)

Erstelle und poste Vorher-Nachher-Fotos und Videos – Inhalte, die Deinen Salon und Deine Blondexpertise zeigen. Sie zeigen glaubhaft, welche Qualität und welches Serviceniveau Kund:innen Deinem Salon erwarten können.



Wähle das richtige Format für Social Media

Deine Follower:innen möchten Inhalte sehen, die authentisch und visuell ansprechend sind und nicht zu stark bearbeitet.

Wie sorgst Du dafür, dass sich Dein Content von der Masse abhebt?

- Achte auf gutes Licht und einen schönen Hintergrund für Deine Fotos - für einen klaren, sauberen Eindruck
- Stelle sicher, dass Deine Bilder scharf und im Fokus sind. Mache genug Fotos, damit Du das Beste auswählen kannst
- Vergiss die Details nicht... Blond lebt von den Details



Vergrößere Deine Reichweite

- **Verwende den offiziellen BLONDME Hashtag:**
#BLONDME um die Chance zu haben, vom offiziellen Schwarzkopf Professional Account geteilt zu werden
- **Erwähne Deinen Standort in einem Hashtag:**
Hilf potenziellen Kund:innen, Deinen Salon zu finden
- **Sprich mit Deinem Publikum:**
Wenn jemand einen Kommentar hinterlässt, solltest Du darauf reagieren. Dein Social Media ist auch ein Teil vom Kundenerlebnis



www.schwarzkopfpro.com